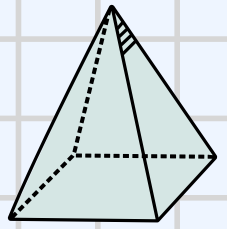
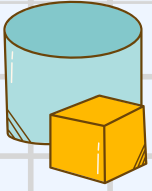
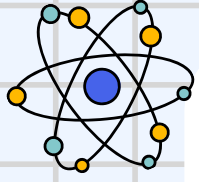
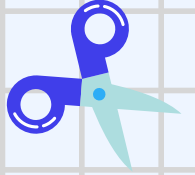


2月
カレンダー

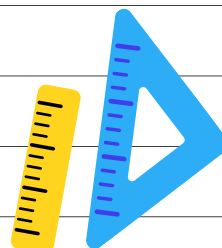
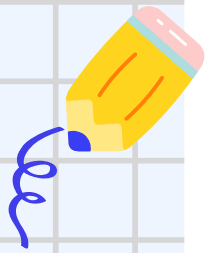
STEAM ACADEMY TIME



16:30～開講（長期休み期間は11:00～）



| | | | |
|----|---|-------------------------|--|
| 3 | 月 | みらいのたべもの | |
| 4 | 火 | みんなのニュースを教えて！オリジナル新聞づくり | |
| 5 | 水 | | |
| 6 | 木 | 芸術家の作品をもとにアート体験～ゴッホ～ | |
| 7 | 金 | | |
| 10 | 月 | | |
| 12 | 水 | めざせ！ぴったり100g！ | |
| 13 | 木 | もしも〇〇だったら？宇宙編 | |
| 14 | 金 | Native English Day | |
| 17 | 月 | アンコンシャスバイアス～無意識の思い込み～ | |
| 18 | 火 | くるくるキラキラ 万華鏡の世界 | |
| 19 | 水 | | |
| 20 | 木 | | |
| 21 | 金 | 動いて！遊ぼう！運動あそび☆ | |
| 25 | 火 | | |
| 26 | 水 | この仕組み知ってる？ | |
| 27 | 木 | Native English Day | |
| 28 | 金 | ふしぎな力で火山が爆発！ | |
| | | | |
| | | | |
| | | | |
| | | | |
| | | | |



ピックアップ



重さの単位を学んだあと、スクールにある文房具やおもちゃなどを集め、ぴったり100gにチャレンジします★

ふしぎな力で火山が爆発！



火山の噴火とその不思議な仕組みを学びます。最後に科学実験で手作り火山を噴火させます！

馬込校