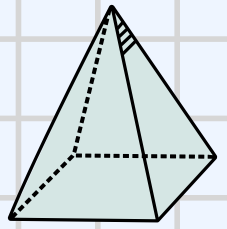
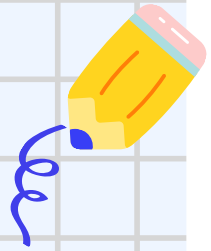
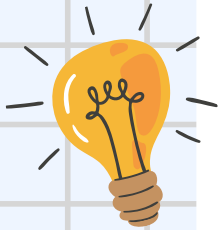
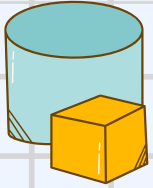
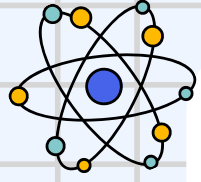
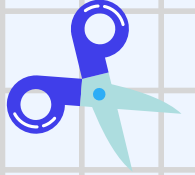


7月
カレンダー

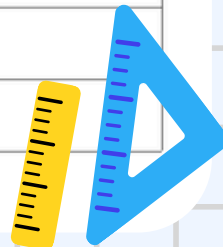
STEAM ACADEMY TIME



16:30～開講（長期休み期間は11:00～）



| | | |
|----|---|---------------------------|
| 1 | 月 | 冷え～る！ひんやりグッズのしくみ！ |
| 2 | 火 | |
| 3 | 水 | 天ぷら油で空を飛ぶ！？ |
| 4 | 木 | |
| 5 | 金 | 天の川ってなに？宇宙と銀河系 |
| 8 | 月 | Native English Day |
| 9 | 火 | |
| 10 | 水 | やってみよう！水中シャボン玉実験 |
| 11 | 木 | 海は昔すっぱかった！？海のひみつ |
| 12 | 金 | |
| 16 | 火 | |
| 17 | 水 | 電気が進化したって本当！？ |
| 18 | 木 | |
| 19 | 金 | 星座からわかる、自分の性格！！？ |
| 22 | 月 | |
| 23 | 火 | Native English Day |
| 24 | 水 | |
| 25 | 木 | アサガオは必ず朝に咲く？ |
| 26 | 金 | Let's Try!英語でSTEAM: 5つの味覚 |
| 29 | 月 | |
| 30 | 火 | 動いて！遊ぼう！リズム遊び☆ |
| 31 | 水 | |



ピックアップ

天ぷら油で 空を飛ぶ！？



飛行機はどうやってとんでいるのでしょうか？持続可能な燃料についても学びます

海は昔 すっぱかった！？ 海のひみつ



海っていつからあるの？昔はすっぱい味だったってホント？海の謎にせまります