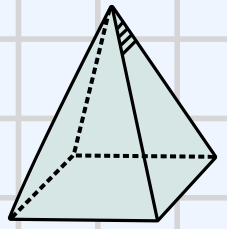
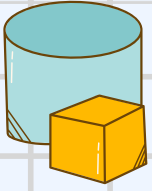
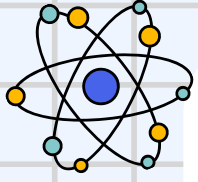
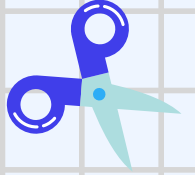


6月
カレンダー

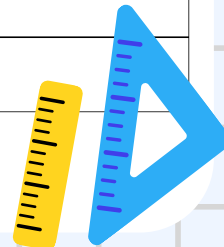
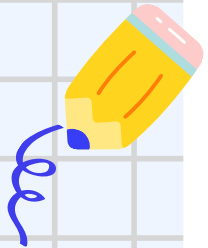
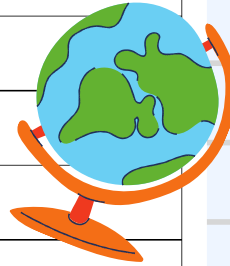
STEAM ACADEMY TIME



16:30～開講（長期休み期間は11:00～）

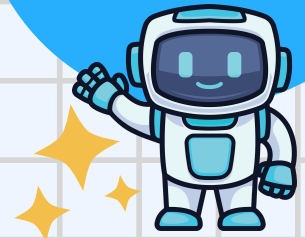


| | | |
|----|---|------------------|
| 3 | 月 | 今年の夏、去年より暑いかも!? |
| 4 | 火 | |
| 5 | 水 | だいかつやく!医療用ロボット |
| 6 | 木 | |
| 7 | 金 | 酸性?アルカリ性?アジサイの科学 |
| 10 | 月 | NativeEnglishDay |
| 11 | 火 | |
| 12 | 水 | 植物食べてサバイバル! |
| 13 | 木 | アリエナイ!?世界の国 |
| 14 | 金 | |
| 17 | 月 | いろんなものの数え方 |
| 18 | 火 | NativeEnglishDay |
| 19 | 水 | |
| 20 | 木 | ふしぎ!夏至ってなんだろう? |
| 21 | 金 | |
| 24 | 月 | |
| 25 | 火 | 超高級!?世界の珍味 |
| 26 | 水 | |
| 27 | 木 | 動いて!遊ぼう!運動あそび☆ |
| 28 | 金 | 実験!本当に水にぬれないの? |



ピックアップ

だいかつやく!
**医療用
ロボット**



ロボットにしかできない凄
いことがたくさん!活躍中
の医療用ロボットを紹介!

ふしぎ!
**夏至(げし)
ってなんだろう?**



夏至の仕組みを学んで、
世界の夏至の日の過ごし方
を見てみよう!