



献立表

月

12月18日



火

12月19日



水

12月20日



木

12月21日

* あんかけ肉団子
& チキンカツ

* 惣菜2~3品

* 白ご飯

金

12月22日

* ミニハンバーグ
& エビフライ

* 惣菜2~3品

* チキンピラフ



はなの台所





献立表

月 12月25日



クリスマス☆
スペシャル弁当

- *ミートボール
- *カニクリームコロッケ
- *チキンライス



火 12月26日

*中華風盛り合わせ弁当
～肉団子・シュウマイetc.～

*鶏五目御飯

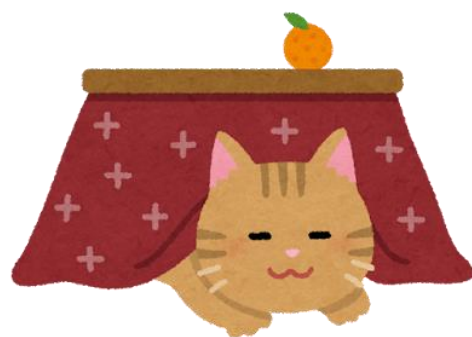


水 12月27日

*ソース焼きそば
&おにぎり(ツナマヨ)
☆いろいろ盛り合わせ

*惣菜2～3品

木 12月28日



金 12月29日



良いお年を 



はなの台所



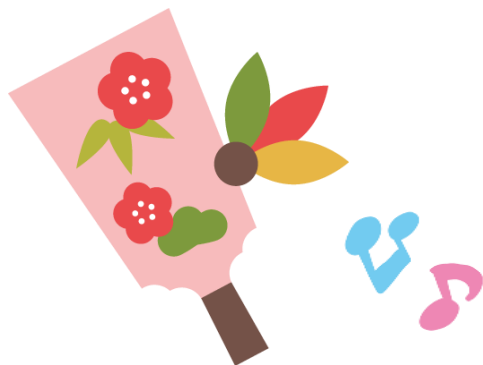


献立表



月

1月1日



火

1月2日



水

1月3日



木

1月4日

*和風盛り合わせ弁当
~鮭の塩焼き・卵焼きetc.~

*五目ちらし



金

1月5日



*ナポリタンスパゲッティ
&おにぎり(鮭)
☆いろいろ盛り合わせ

*惣菜2~3品



はなの台所





月

1月8日



火

1月9日

* 鮭のクリーム煮
& 鶏の肉巻き



* 惣菜2~3品

* 白ご飯

水

1月10日

* 鶏の照り焼き
& メンチカツ

* 惣菜2~3品

* 白ご飯



木

1月11日



金

1月12日



はなの台所

