

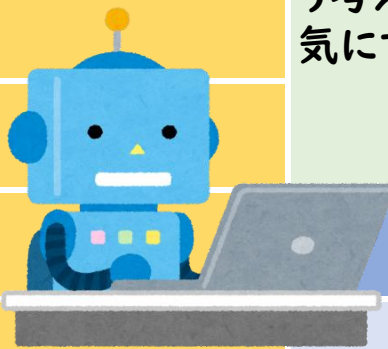


アカデミータイム

16:30~開講(長期休み期間は11:00~)

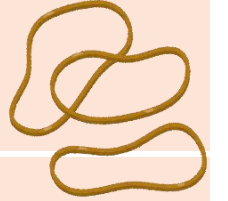


| | | |
|----|---|------------------------------|
| 1 | 金 | |
| 4 | 月 | NativeEnglishDay |
| 5 | 火 | 音のひみつ |
| 6 | 水 | 死なない家?~もう一つの○△□の家~ |
| 7 | 木 | |
| 8 | 金 | |
| 11 | 月 | ゴムの秘密 |
| 12 | 火 | |
| 13 | 水 | 話さないで伝えてみよう! ○○をつかって伝言ゲーム |
| 14 | 木 | |
| 15 | 金 | 雲と天気~雲の形で天気を予想しよう!~ |
| 19 | 火 | 紙の橋を渡る水の虹 |
| 20 | 水 | |
| 21 | 木 | なぜ月に行くの? |
| 22 | 金 | NativeEnglishDay |
| 25 | 月 | |
| 26 | 火 | きもちスイッチ ~セルフケア~ |
| 27 | 水 | |
| 28 | 木 | 新時代突入!?AIの世界 |
| 29 | 金 | 動いて!遊ぼう!運動あそび☆ |



11日(月)

ゴムの秘密



みなさんの身の回りにはいろんなものがある
ふれています。服、建物、乗り物などなど…
物によって素材は違いますが、今回はゴムに
ついて学んでいきます。

26日(火)



きもちスイッチ ~セルフケア~

なんかいやだなあ、そう思うことはありませんか?
自分が嫌だなと思ったとき、みんなはどう
考えているのかな?みんなで気持ちを元
気にするスイッチを探してみましょう。

28日(木)

新時代突入!?AIの世界

最近よくニュースで聞く「AI」はアーティフィ
シヤル・インテリジェンスの略で、人間に代
わって機械に考えてもらうための技術です。
AIにはどんなことができるのか、これからど
うかわっていくのか考えてみましょう。



探究するアフタースクールの ” 学びの時間 ”